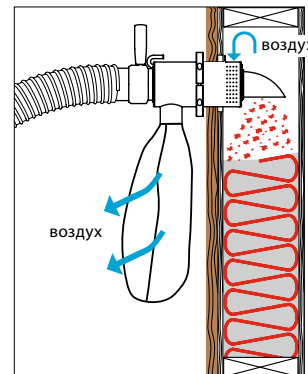


Вентилируемые поворотные сопла

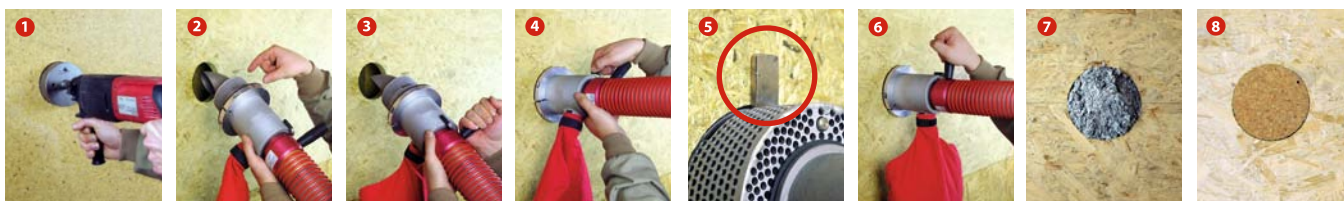
Категория 04 | Сопла и комплектующие для выдувного оборудования



Вентилируемые поворотные сопла позволяют заполнить герметичные конструкции из каркасной перегородки изоляционным материалом и отводить излишний воздух. При этом поступающий вместе с выдуваемым воздухом изоляционный материал при попадании в поворотные сопла ускоряется и затем направляется через выхлопную трубу параллельно к плоскости перегородки. Достигнув верхней точки, специалист по утеплению при помощи рукоятки направляет выхлопную трубу в соответствующий угол перегородки. Излишний воздух благодаря перфорированному кожуху направляется через вытяжной зонтик в пылесборник, вследствие чего пылеобразование при выдувании с использованием вентиляруемых поворотных сопел сводится к минимуму.



Ventilated rotary nozzles J-Jet 75>60



1 Сверление приточного отверстия при помощи цилиндрической пилы

2 Настройка толщины дощатой обшивки на прижимном фланце

3 Установка поворотных сопел в приточное отверстие

4 Закрепление поворотных сопел

5 Фиксация сопла при помощи зажима

6 Выдувка при помощи фиксированных поворотных сопел

7 Приточное отверстие с изоляционным материалом

8 Приточное отверстие с заглушками

Преимущества:

- рациональная выдувка с минимальными временными затратами
- максимальная пропускная способность для материала (поворотное сопло NW60)
- регулируемый прижимной фланец с настраиваемой длиной
- применимость для тонких и особо толстых дощатых обшивок, к примеру, для мягкой древесно-волоконистых плит и т.п. (0...75 мм)
- энергосберегающее обслуживание по сравнению с выдувкой через шланг
- возможность быстрой смены места выдувки
- высокая оценка переработчиками вследствие минимального образования пыли
- хорошо налаженная вытяжная система уменьшает угрозу деформации или повреждения материалов дощатой обшивки
- возможность дополнительной продувки в случае больших, пересекающихся полостей

Вентилируемые поворотные сопла

J-Jet 75 > 60

Тип	мощность изоляции	дощатая обшивка	соединение шланга	артикульный номер
NW 75	>145 mm	0 bis 75 mm	75 NW / 3"	3795

Круговая пила с системой отвода, соответствующая серии J-Jet Подходит практически для всех материалов

Тип	диаметр	глубина погружения	артикульный номер
J-Jet 75 > 60	Ø 105 mm	ca. 55 mm	4966

Набор SDS с дрелью и зажимным устройством (Арт. 5030) и SDS-дрель (Арт. 5031) поставляются отдельно

Заглушки, соответствующие серии J-Jet 75>60

Тип	проем	глубина	артикульный номер
VK 106	105 - 109 mm	25 mm	1948

